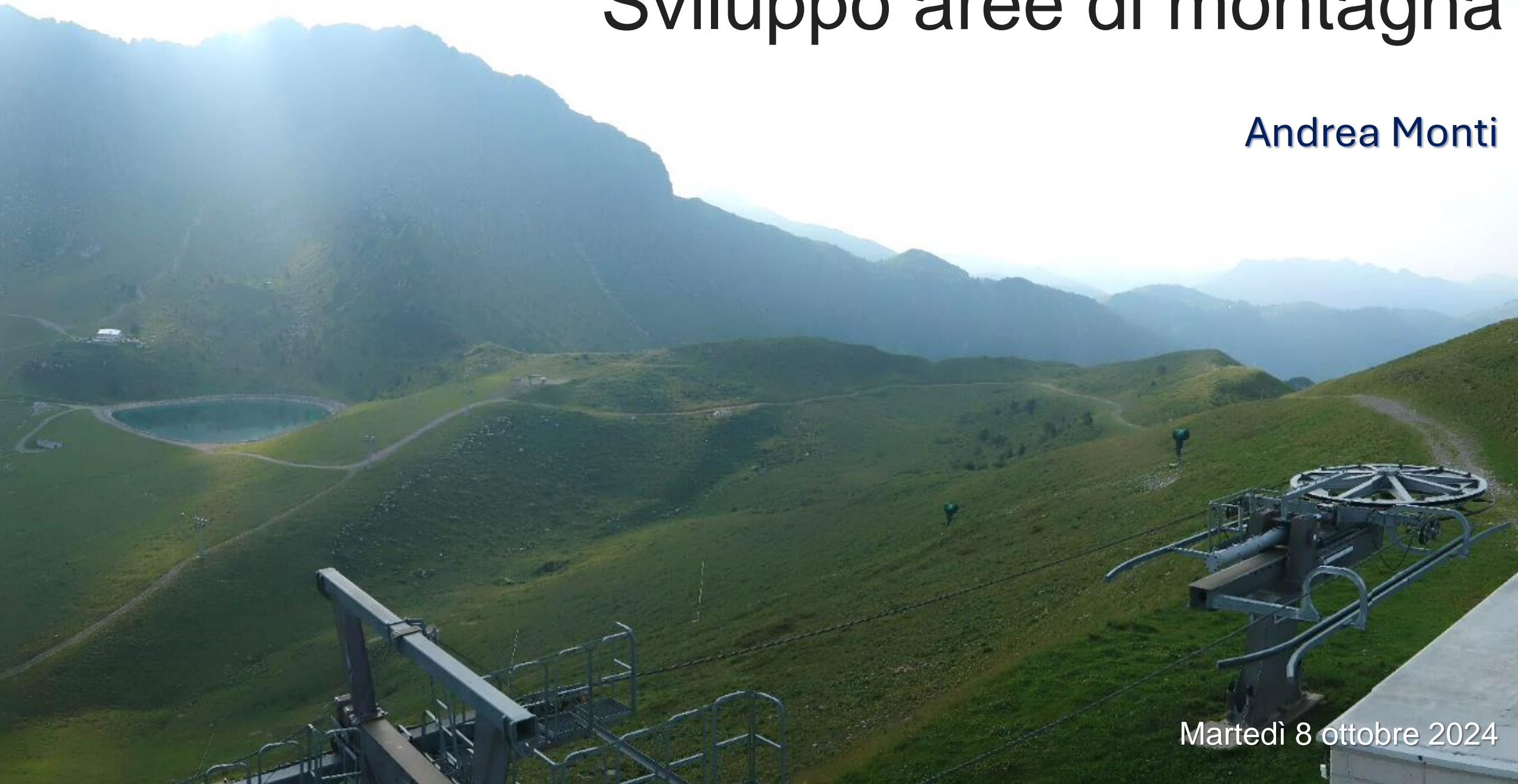


Sviluppo aree di montagna

Andrea Monti



Martedì 8 ottobre 2024

Come ci si approccia alla montagna

Scala globale

“Scioglimento” dei ghiacciai

Frane

Alluvioni

Perdita biodiversità

Scala locale

Spopolamento - urbanizzazione

Economia

Turismo

Viabilità

Punto di incontro
Sviluppo sostenibile



Interventi sui ghiacciai

MONTAGNA

“Ruspe sui ghiacciai per i mondiali di sci? Un luna park che ricorda il gran ballo del Titanic (e uno show per pochi privilegiati: il biglietto per la funivia costa 240 euro)”

La denuncia della Commissione internazionale per la protezione nelle Alpi: “Sul Teodulo le ruspe si accaniscono su un ghiacciaio già in sofferenza per preparare la nuova pista della Coppa del mondo di sci alpino. Ma i ghiacciai non sono cumuli amorfi di ghiaccio a uso e consumo di una clientela extra lusso”

 **SOSTIENICI CON UNA DONAZIONE, IL DOLOMITI LO FACCIAMO INSIEME.**



 to Sebastien Anex - 20 Minuten

In considerazioni dei problemi globali

Interventi positivi o negativi? Sostenibili?

Opinioni divergenti



Una startup italiana copre i ghiacciai con i teli per salvarli, ma gli scienziati non sono d'accordo

di Jaime D'Alessandro



▲ Il Ghiacciaio Presena (foto: Francesca Ferrari)

La pratica di usare materiali geotessili, per preservare la superficie nevosa durante i mesi più caldi, in certi contesti non è approvata dai ricercatori. Specie quando si pretende di salvare l'ambiente. Di qui l'accusa a Gluc-up di greenwashing

Ipotesi di sviluppo

Area di montagna già antropizzata:

Piste da sci

Rifugi

Strade per jeep

Sentieri

Incrementare
affluenza turisti



Proposta:
un nuovo
parcheggio



Ipotesi di sviluppo

Valutazione degli impatti ambientali

Quale ambiente c'è?

Foresta alpina

Preteria alpina

Piccola torbiera alpina

Servizi ecosistemici

- Infiltrazione acque
- Sede di biodiversità
- Sede del ciclo degli elementi
- Stoccaggio di Carbonio
- Regolazione termica



Ipotesi di sviluppo

Valutazione degli impatti
ambientali

Impatti:

Eliminazione servizi ecosistemici

Inquinamento acustico

Inquinamento atmosferico

Immissione rifiuti

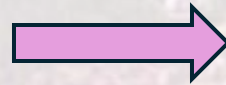


Ipotesi di sviluppo

Volontà di sviluppo
economico



Proposta:
un nuovo parcheggio



Sviluppo sostenibile?
Quali opere di compensazione?



Accettazione dell'impatto

Ipotesi di sviluppo

Valutazione
Impatto
Ambientale

Eliminazione servizi
ecosistemici
Inquinamento
acustico
Inquinamento
atmosferaico
Immissione rifiuti

Proposta
parcheggio

Incrementare
affluenza turisti



Ipotesi di sviluppo

Valutazione
Impatto
Ambientale

Eliminazione servizi
ecosistemici
Inquinamento
acustico
Inquinamento
atmosferaico
Immissione rifiuti

Proposta
Laghetto artificiale

Neve programmata
per piste da sci



Ipotesi di sviluppo

Valutazione
Impatto
Ambientale

Eliminazione servizi
ecosistemici
Inquinamento
acustico
Inquinamento
atmosferaico
Immissione rifiuti
Uso della risorsa
idrica

Proposta
Laghetto artificiale

Neve programmata
per piste da sci



Impatto accettabile?

Ipotesi di sviluppo

Valutazione
Impatto
Ambientale

Eliminazione servizi
ecosistemici
Inquinamento
acustico
Inquinamento
atmosferaico
Immissione rifiuti
Uso della risorsa
idrica

Proposta
Laghetto artificiale

Neve programmata
per piste da sci



Impatto accettabile?

In considerazioni dei problemi globali

Scelta di sviluppo

Accettazione dell'impatto



È questa l'idea di sviluppo della montagna?
Scelta politica. Scelta soggettiva di tutti noi



Quali riferimenti?

Riferimenti

~~Buon senso – “Si sempre fatto così”~~

Dati – valutazioni tecnico scientifiche

Enti
Istituzioni



Docenti
Ricercatori
Pubblicazioni
scientifiche



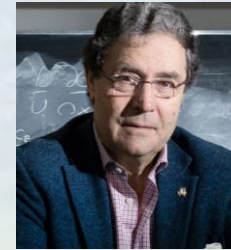
Telmo Pievani
Evolutionista
Università
Padova



Paolo Pileri
Urbanista
Politecnico
Milano



Nicola Armaroli
Chimico
Consiglio Nazionale
delle Ricerche



Andrea Rinaldo
Ing idrologo
Università
Padova



Stefano Mancuso
Botanico
Università
Firenze



Paola Brambilla
Avvocato
Università
Bergamo

Altro:
Associazioni
Divulgatori
Professionisti



CLIMALTERANTI.IT

Come ci si approccia alle problematiche ambientali

Scala globale

“Scioglimento” dei ghiacciai

Frane

Alluvioni

Perdita biodiversità

Scala locale

Spopolamento - urbanizzazione

Economia

Turismo

Viabilità

Punto di incontro
Sviluppo sostenibile

COME?

- Serietà
 - Valorizzando le competenze
- Mettendo in discussione le proprie certezze



- Serietà
- Competenze
- Mettere in discussione le proprie certezze. SEMPRE